



MEDDE/CGDD/DRI/SR

De la déclaration environnementale des produits à l'affichage environnemental?



AFFICHAGE ENVIRONNEMENTAL:

« L'expérimentation sur les produits de consommation de 2011-2012 »

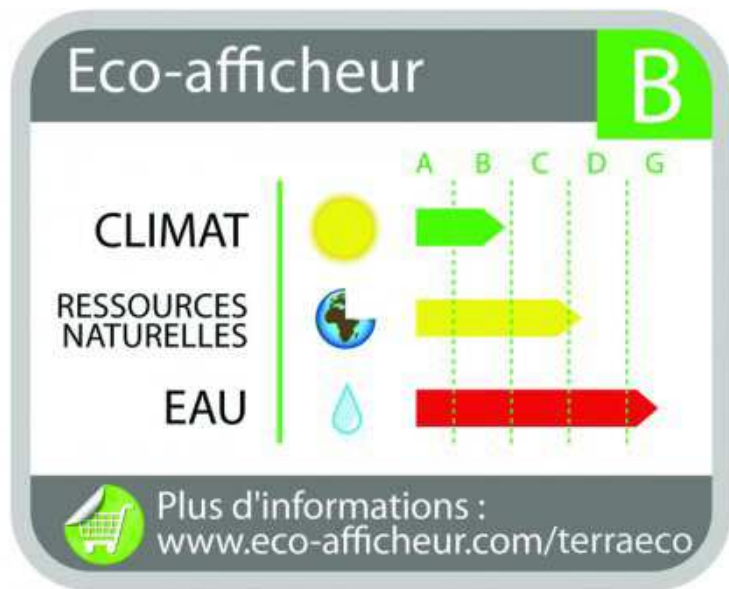
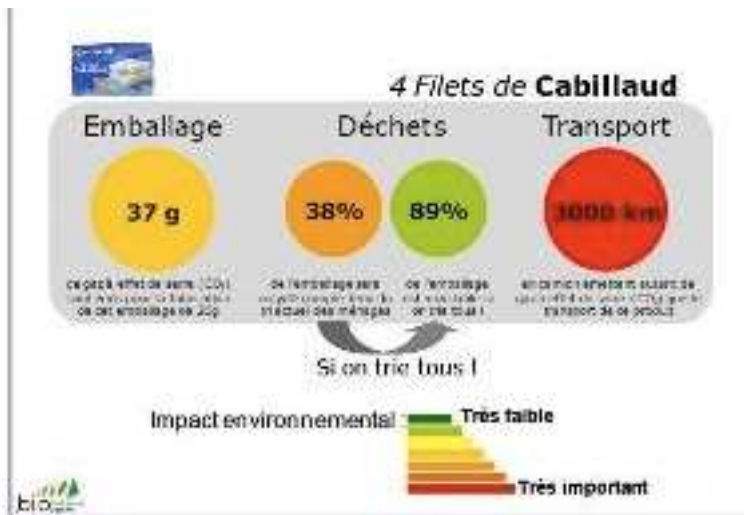


pas seulement une question de sensibilisation du public

Expérimentation:

« donner le pouvoir aux consommateurs de changer de modèle de consommation et de production grâce à une information fiable transparente de l'impact environnemental du produit »







AFFICHAGE ENVIRONNEMENTAL ET ACV DES PRODUITS

L'Affichage environnemental

La démarche
de Triballat Noyal

Les indicateurs

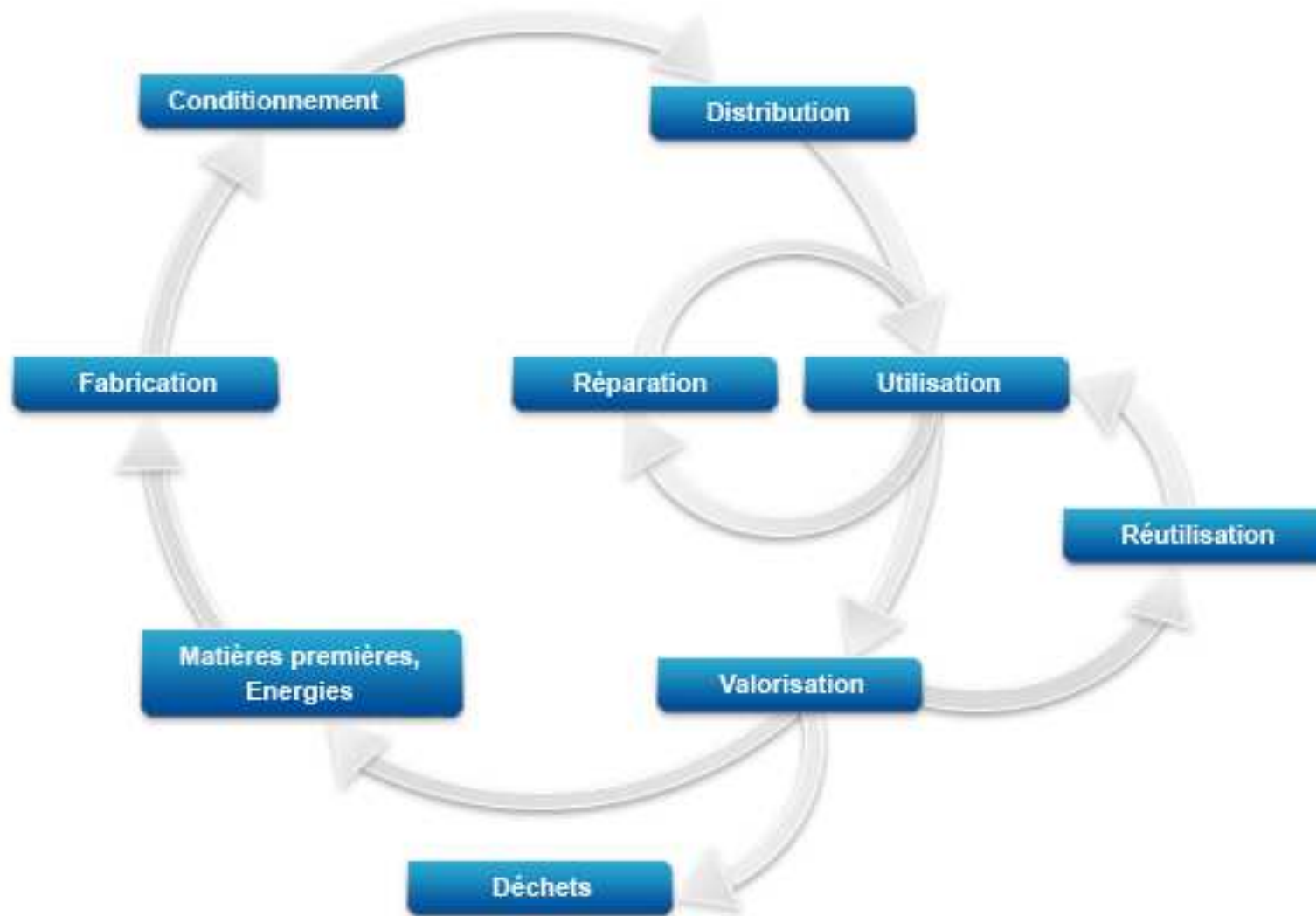


Nos engagements

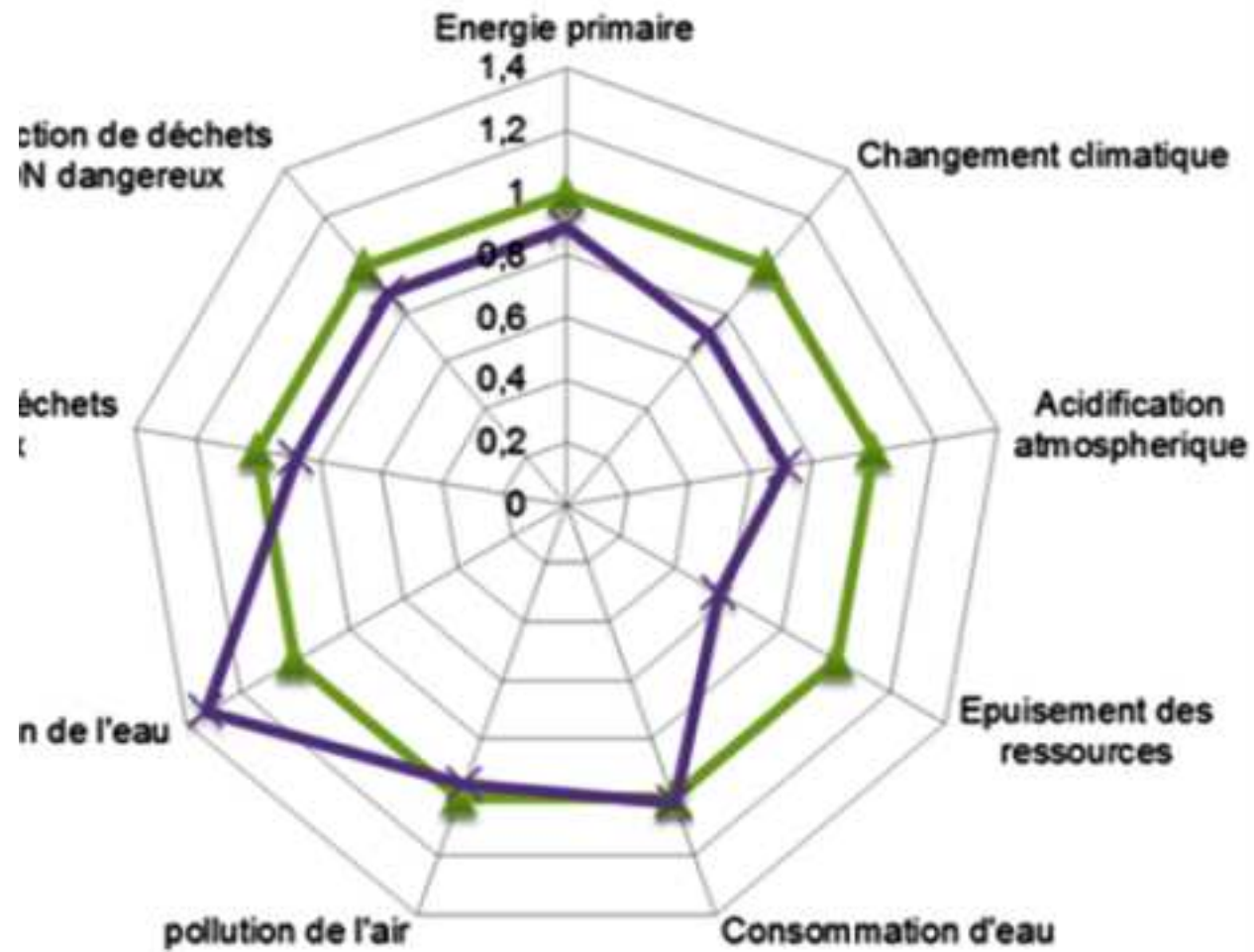


choisissez
votre
produit





ECOCONCEPTION DES PRODUITS



Elaboration de la norme 15804

**« Vers une évaluation de la contribution au développement durable
des ouvrages de construction »**

**Aide à l'élaboration d'une déclaration environnementale type III pour les
produits de construction**



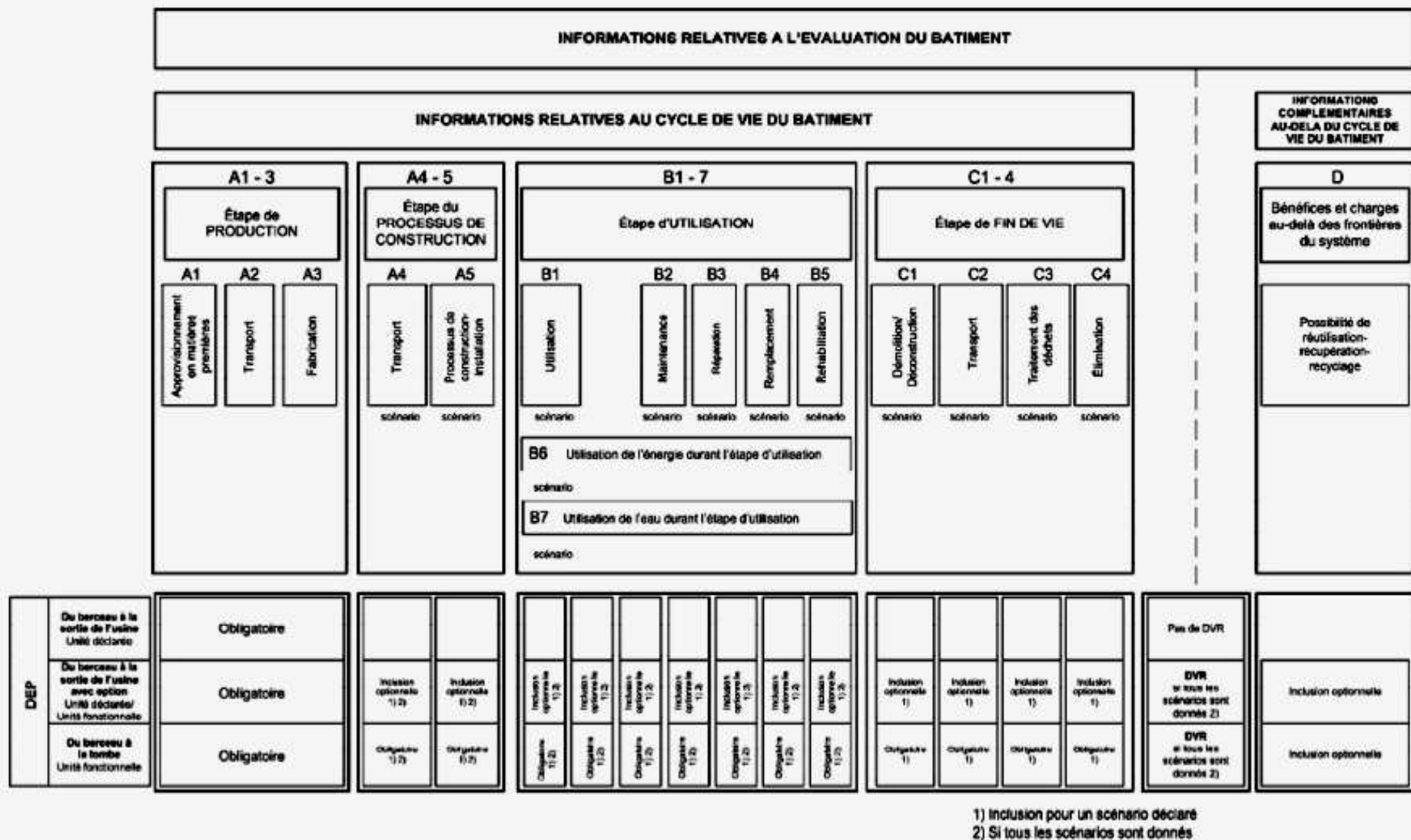


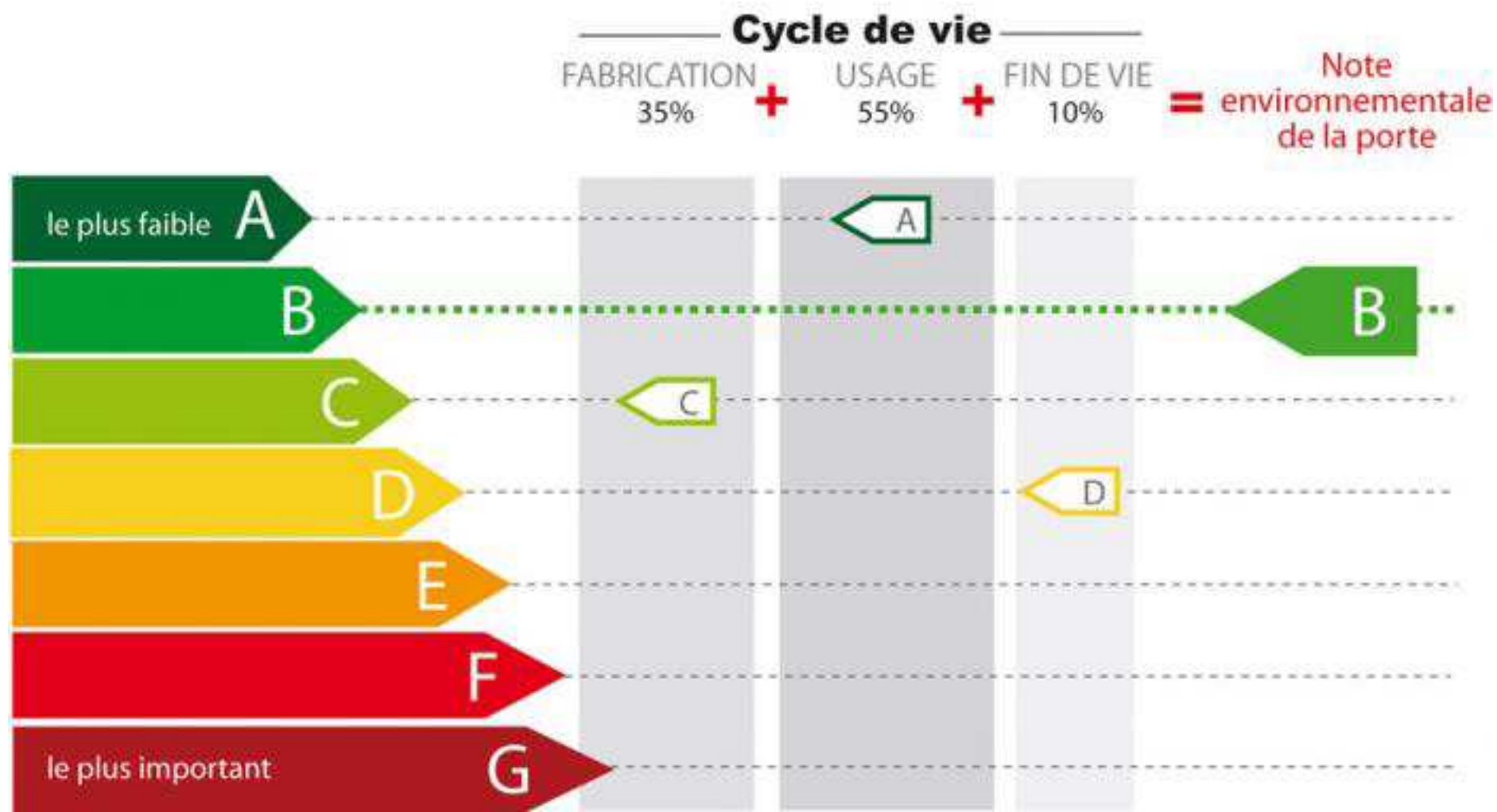
Figure 1 —Types de DEP en fonction des étapes du cycle de vie concernées et étapes du cycle de vie et modules pour l'évaluation des bâtiments

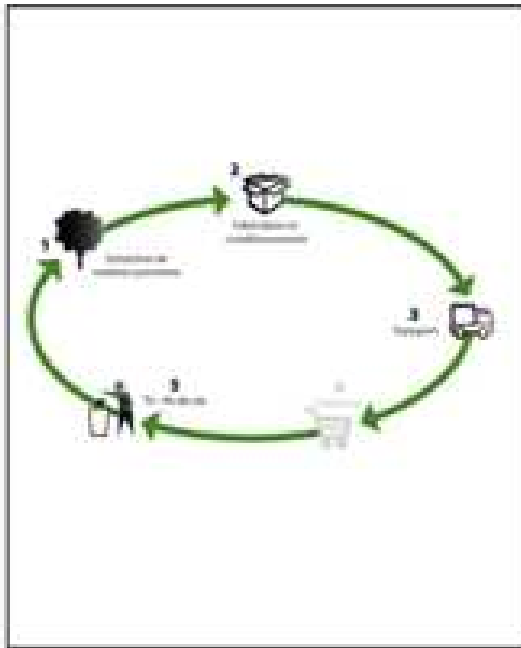
Les enjeux de la norme 15804:

- Recenser les bases de données**
- Harmoniser les méthodes de calcul**
- Stabiliser les méthodes**

- La finalité de la norme**
- Familiariser le monde de la construction avec l'ACV**

Etiquette environnementale :





Les enjeux de l'affichage environnemental des produits de construction:

- Etre d'accord sur la mesure des principaux impacts environnementaux
- Prioriser les indicateurs,
- Assurer des données fiables malgré la confidentialité

- Les clés de l'impact environnemental du produit?
- Fabrication: mesures économie des ressources (énergie, eau)
- Durée de vie: le temps de l'utilisation (maintenance, réparation)
- La nature du recyclage: traitement, réutilisation

- Finalité:
- Rendre accessible à tous le principe de faible impact environnemental des produits de construction notamment les particuliers et les TPE bâtiment



Allier une logique d'intérêt économique en étant concurrentiel (green washing) et une logique écologique de gestion de biens communs (ressources, eau, air)